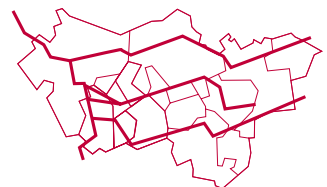




# DUALES STUDIUM AN DER HRW LEITFADEN FÜR STUDIENINTERESSIERTE

HOCHSCHULE  
RUHR WEST



STUDIERN IN DER  
METROPOLE RUHR

# IMPRESSUM

## Herausgeberin

Hochschule Ruhr West

Prof. Dr.-Ing. Susanne Staude

(Präsidentin)

## Redaktion

Beatrix Holzer (Koordinatorin Duales Studium)

## Designkonzept & Gestaltung

Stefanie Kroschinsky

(Referat Hochschulmarketing & Kommunikation)

Stand: September 2024

Änderungen vorbehalten.

## Bildnachweise

S.1, S.3 PR-Fotografie Köhring; S.3 Zoëy Braun

Fotografie; S.7 Henning:Photographie;

S.7, S.8, S.9, S.10, S.11 iStock; S.12 Jörg Strehlau Photo-

graphy



## Liebe Studieninteressierte, herzlich Willkommen an der Hochschule Ruhr West (HRW)!

Mit Ihrer Entscheidung, sich für ein duales Studium zu interessieren liegen Sie voll im Trend! So ist die Anzahl der dualen Studienangebote und der dual Studierenden in den letzten Jahren deutschlandweit sehr stark angestiegen. Dual Studierende schätzen die sehr hohe Praxisorientierung und insgesamt die Berufserfahrungen, die sie während des gesamten Studiums sammeln können. Auch die Berufs- und Karriereaussichten sind nach dem Abschluss vielversprechend. Für die HRW ist es selbstverständlich und auch Gründungsauftrag seit 2009, duale Formate anzubieten. Derzeit bieten wir in 15 Bachelor-Studiengängen das duale Format an und dies in den beiden Formaten dual ausbildungsinteriert und dual praxisintegriert. Wir kooperieren dabei bereits mit zahlreichen regionalen

Unternehmen. Eine aktuelle Auflistung der Kooperationspartner nach einzelnen Studienfachrichtungen gegliedert findet sich auf der HRW-Website unter Duales Studium.

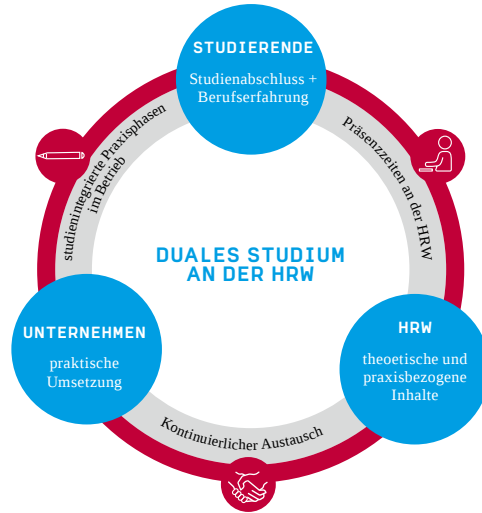
Mit diesem Leitfaden möchten wir Ihnen das duale Studienformat der HRW näherbringen und Sie dabei unterstützen, Antworten auf die zentralen Fragen rund um das duale Studium zu finden. Darüber hinaus zeigt Ihnen eine Checkliste die einzelnen Schritte von der ersten Orientierung bis zur vollständigen Einschreibung in das duale Studium auf.

Mülheim an der Ruhr, im September 2024  
Beatrix Holzer



## WAS IST EIN DUALES STUDIUM?

Das duale Studium verbindet das (Bachelor-) Studium an einer Hochschule mit einer betrieblichen Berufsausbildung oder einer Praxistätigkeit in einem Unternehmen. Kennzeichnend für ein duales Studium ist zum einen die enge Verbindung zwischen den beiden Lernorten Hochschule und Betrieb und zum weiteren die Verknüpfung bzw. Verzahnung zwischen den Lerninhalten von Studium und betrieblicher Praxis. Die Studierenden sind als vollwertige (dual) Studierende an der Hochschule eingeschrieben und unterzeichnen parallel einen Ausbildungs-, Studien- oder Bildungsvertrag bei einem der HRW- Partnerunternehmen. Im Vergleich zu berufsbegleitenden oder studienbegleitenden Tätigkeiten wie Praktika, Werkstudententätigkeiten oder Beschäftigungen in Teilzeit sind duale Formate stärker formalisiert. Die Grundstruktur des dualen Formats ähnelt die der regulären Vollzeitstudiengängen. Das heißt, die fachlichen Module sind identisch, ergänzt wird



das duale Format um studienintegrierte Praxisphasen im Betrieb, die mit Studienleistungen (Credits) verbunden sind. Im Einzelnen gliedern sich die Phasen im Studienverlauf in eine Praxiseinstiegsphase, eine Praxisaufbauphase und in eine abschließende Praxistransferphase. Das Studium wird mit einer Bachelorarbeit abgeschlossen. Insgesamt umfasst das Bachelorstudium 210 ECTS Punkte und ermöglicht somit ein anschließendes Masterstudium.

## WIE SIEHT DAS DUALE STUDIUM AN DER HRW KONKRET AUS?

An der HRW bieten wir das duale Studium in zwei verschiedenen Varianten an:

### 1. Ausbildungsintegrierte Variante

Bei der ausbildungsintegrierten Form wird parallel zum Studium eine betriebliche Berufsausbildung absolviert. Der Ausbildungsabschluss vor einer Industrie- und Handelskammer (IHK) oder einer Handwerkskammer

(HWK) wird dabei in den ersten zwei Studienjahren in einer verkürzten Form erlangt. Nach der Ausbildung erfolgen regelmäßige Betriebs- bzw. Praxisphasen, insbesondere in der vorlesungsfreien Zeit.

### 2. Praxisintegrierte Variante

Das Studium wird mit durchgängig organisierten Praxistätigkeiten (studienintegrierten Praxisphasen) im Unternehmen verbunden. Im Vordergrund stehen dabei das im Unternehmen erworbene praktische Anwendungswissen und dessen Verknüpfung mit den Studieninhalten. Nach dem Studium können die Studierenden einen Bachelorabschluss sowie eine reichhaltige Praxiserfahrung vorweisen. Ziel bei beiden Varianten ist, dass die dual Studierenden verschiedene Facetten und Arbeits- bzw. Tätigkeitsfelder im Unternehmen kennen lernen können.

An der HRW setzen wir das duale Studium wochenintegrativ um. Das heißt, innerhalb der

Vorlesungswochen wechseln sich Studien- und studienintegrierte Praxisphasen und somit die Präsenzzeiten an beiden Lernorten ab.

Die Regelstudienzeit beim dualen Studium beträgt 9 Semester, also 4 ½ Jahre. Die inhaltliche Ausrichtung und die Zusammensetzung der einzelnen Fächer (Module) entsprechen die der Vollzeitvariante. Je nach Anzahl der Module im Semester sind die dual Studierenden während der Vorlesungszeit in der Regel an drei Tagen an der Hochschule, die weiteren Tage im Betrieb. Die vorlesungsfreie Zeit ist überwiegend der Praxistätigkeit vorbehalten. In der ausbildungsintegrierten dualen Variante geht das Studium nach erworbenen Berufsausbildungsabschluss nach zwei Jahren in Vollzeit über.

Folgende Studienfachrichtungen bietet die HRW im dualen Studienformat an:

A = Ausbildungsintegriert	P = Praxisintegriert	A	P
Angewandte Informatik		✓	✓
Bauingenieurwesen			✓
BWL – Energie- und Wassermanagement		✓	✓
BWL – Internationales Handelsmanagement & Logistik			✓
E-Commerce		✓	✓
Elektro- und Informationstechnologien		✓	✓
Energieinformatik			✓
Fahrzeugelektronik und Elektromobilität		✓	✓
Maschinenbau		✓	✓
Mechatronik		✓	✓
Mensch-Technik-Interaktion		✓	✓
Wirtschaftsinformatik		✓	✓
Wirtschaftsingenieurwesen – Bau			✓
Wirtschaftsingenieurwesen – Energie und Umwelt			✓
Wirtschaftsingenieurwesen – Maschinenbau		✓	✓

Empfohlene maximale Praxiseinsatzzeiten während der Vorlesungswochen:

2 Module lt. Studienverlaufsplan => max. 3 Tage/Woche
3 Module lt. Studienverlaufsplan => max. 2 Tage/Woche
4 Module lt. Studienverlaufsplan => max. 1 Tag/Woche
5 Module lt. Studienverlaufsplan => Vollzeitstudium

Das Studium ist jeweils in einen Pflicht- und in einen Wahlmodulbereich aufgeteilt. Ergänzt wird dies um studienintegrierte Praxisphasen, die die Studieninhalte mit den Praxistätigkeiten verknüpfen. Im letzten Teil des Studiums ist eine mehrwöchige Praxistransferphase (Praxissemester im Vollzeitstudium) geplant. Der Studienverlauf endet mit einer dreimo-

natigen Bachelorarbeit. Alle dualen Studienfachrichtungen an der HRW sind akkreditiert und als Studienformat somit eigenständig. Eine direkte Einschreibung in das duale Studienformat ist an der HRW nicht möglich. Hierzu muss zunächst eine Kooperationsvereinbarung zwischen Hochschule und Unternehmen vorliegen und die Studierenden müssen zuvor

einen Arbeitsvertrag mit einem der Partnerunternehmen unterzeichnet haben. Für das Studium an der HRW werden keine Studiengebühren erhoben. Wiederkehrende fixe Kosten fallen lediglich in Form eines Semesterbeitrages an (u.a. Sozialbeitrag Studierendenwerk, Semester- bzw. Deutschlandticket).

### WAS SIND DIE ZULASSUNGSVORAUSSETZUNGEN FÜR EIN DUALES STUDIUM UND WIE LÄUFT DAS BEWERBUNGSVERFAHREN FÜR DEN STUDIENPLATZ AB?

Wie bei allen regulären Bachelor-Studiengängen ist die Grundvoraussetzung für die Einschreibung eine Hochschulzugangsberechtigung. Erbracht wird diese durch eine allgemeine oder fachgebundene Hochschulreife, über eine Fachhochschulreife oder über ein als gleichwertig anerkannter Abschluss im Rahmen einer beruflichen Qualifizierung. Für das duale Studi-

enformat kommt darüber hinaus ein Nachweis im Form eines Arbeits-, Ausbildungs-, Bildungs- oder Studienvertrags dual mit einem der Partnerunternehmen hinzu. Die dualen Studienformate sind grundsätzlich zulassungsfrei und starten immer zum Wintersemester.

Das Bewerbungsverfahren läuft in mehreren Schritten ab, folgende Möglichkeiten gibt es:

#### Bewerbungsprozess 1

1. Auswahl der Studienfachrichtung und Sichtung der Partnerunternehmen auf HRW Website Duales Studium
2. Bewerbung für einen Ausbildungs- bzw. Praxisplatz (je nach dualer Variante) direkt beim Unternehmen
3. Nach Erhalt des Ausbildungs- oder Praxisvertrags durch Unternehmen, digitale Bewerbung/Einschreibung an der HRW



#### Bewerbungsprozess 2

1. Eigene Suche nach Unternehmen und Bewerbung um Ausbildungs- bzw. Praxisplatz duales Studium
2. Unternehmen stellt Kooperationsanfrage an die HRW; Prüfung Aufnahme auf Grundlage Qualitätskriterien dual; Erstellung Kooperationsvereinbarung
3. Nach Erhalt des Ausbildungs- oder Praxisvertrags durch Unternehmen, digitale Bewerbung/Einschreibung an der HRW



#### WAS SIND DIE VORTEILE EINES DUALEN STUDIUMS?

Die Vorteile für die Aufnahme eines dualen Studiums sind sehr vielfältig. In erster Linie sind dabei folgende Faktoren zu nennen:

- Durch die praktische Anwendung des Gelernten im Betrieb gelingt eine **Verzahnung zwischen Theorie und Praxis** im Rahmen studienintegrierter Praxisphasen, die semesterübergreifend sind. Ihr Wissen können Sie unmittelbar erproben und z. B. im Rahmen von Projektarbeiten in die Arbeit im Unternehmen einfließen lassen.
- Die **Finanzierung des Studiums** kann durch die Vergütung, im Vertrag zwischen dual Studierenden und dem jeweiligen Unternehmen fixiert, sichergestellt werden.
- Der **Übergang zwischen Hochschule und Beruf** gelingt besser. Durch Ihre praktischen Erfahrungen im zukünftigen Berufsfeld und im Unternehmen sind die Übernahmemechanismen im Anschluss an das duale Studium deshalb hoch.
- In der **ausbildungsintegrierte dualen Variante** haben Sie zwei Abschlüsse (duale Berufsausbildung nach zwei Jahren und Bachelorabschluss nach viereinhalb Jahren).



## WAS SIND DIE EINZELNEN KONKRETEN SCHRITTE VON DER ORIENTIERUNGSPHASE BIS ZUR VOLLSTÄNDIGEN EINSCHREIBUNG IN EIN DUALES STUDIUM?

Folgende Checkliste unterstützt Sie als duale Studieninteressierte in einzelnen konkreten Schritten von der ersten Orientierung hin zur vollständigen Einschreibung für ein duales Studienformat.

### Informations- und Orientierungsphase

Informationen einholen über verschiedene Studienfachrichtungen und über die dualen Studienvarianten über Hochschulseiten, Studien-, Abi- u. Ausbildungsmessen, Orientierungswochen der Hochschulen, Tag der Offenen Hochschulen etc.

Ggf. Vereinbarung Termin bei der HRW-Studienberatung: Detaillierte Infos über die Studiengänge, über den Ablauf und den Einstieg in das Studium

Anfrage stellen und zentrale Informationen einholen über das duale Studium an der HRW: Zentrale Koordinatorin Duales Studium

Sichtung Studiengangskonzept + Studienverlaufsplan dual der in Frage kommenden Fachrichtung

Entscheidung treffen über Fachrichtung und für bevorzugte duale Variante

### Bewerbungsphase Unternehmen

Sichtung Stellenausschreibung der Partnerunternehmen: HRW Website dual oder andere Stellenportale

Schreiben formaler Bewerbung an die Unternehmen für eine Stelle im Rahmen des dualen Studiums (ggf. Vorstellungsgespräche)

Unterzeichnung Ausbildungs-, Arbeits-, Studien- oder Bildungsvertrag dual mit dem Unternehmen

*Hinweis:* Sollte das Unternehmen noch kein Partnerunternehmen der HRW sein,

ist es zwingend erforderlich, dass sich das Unternehmen direkt an die Koordinatorin Duales Studium der HRW wendet, um auf der Grundlage der HRW-Qualitätsstandards eine Kooperationsvereinbarung zu unterzeichnen. Ohne gültige Kooperation zwischen Hochschule und Unternehmen ist eine Einschreibung in das duale Studienformat nicht möglich!

Absprache treffen über Einsatzfelder und -zeiten im Partnerbetrieb auf der Grundlage der bereits vorhandenen Praxisplanung.

### Bewerbungs-/Einschreibephase Hochschule

Einreichen formaler Bewerbung für einen dualen Studienplatz (Varianten ausbildungs- oder praxisintegriert) auf der HRW Website unter Studium/Vor dem Studium/ Bewerbung und Einschreibung

Registrieren im E-Campus der HRW (Sie erhalten eine E-Mail bei erfolgreicher Registrierung)

Eingabe der persönlichen Angaben (z.B. Note der Hochschulzugangsberechtigung, Wohnort und Studiengang) auf HRW-Be-

werbungsportal und hochladen verschiedener Unterlagen (u.a. Zeugnis der Hochschulzugangsberechtigung, Arbeitsvertrag dual, Nachweis über die Zahlung des Semesterbeitrags etc.). **Bitte beachten:** Auswahl unbedingt „**Duales Studium**“, da das duale Format grundsätzlich zulassungsfrei ist. Eine Bewerbung/Einschreibung in das duale Studium ist vom 1. Mai bis 15. September möglich. Von der Bewerbung bis zur vollständigen Einschreibung sind ca. zwei – vier Wochen einzukalkulieren, so dass wir eine frühzeitige Bewerbung empfehlen. Eine vollständige Einschreibung ist u.a. Grundvoraussetzung für die Anmeldung zu Modulen und studienrelevanten Veranstaltungen im Rahmen der Studieneingangsphase, z.B. zu Vorkursen im Fach Mathematik, Physik oder Englisch.

Erhalt einer E-Mail mit Eingangsbestätigung der Bewerbung

Überweisung des Semesterbeitrags (u.a. Sozialbeitrag für das Studierendenwerk, Kosten für Semester- bzw. Deutschlandticket); Hinweis: in der Regel wird dieser Beitrag von Ihrem Betrieb übernommen, klären Sie die Modalitäten direkt mit dem Unternehmen ab!



Abholung der Unterlagen nach vollständiger Einschreibung (Sie erhalten dazu Informationen von der HRW-Zulassungsstelle)

### **Startphase**

Teilnahme an der koordinierten Studieneingangsphase (Tools für den Studieneinstieg, Informationen für den Studienstart, Vorkurse in den Fächern Mathematik, Physik und Englisch)

Teilnahme an der Einführungsveranstaltung zum dualen Studium der HRW Koordinatorin Duales Studium.

Teilnahme an Campustagen der Fachbereiche, Einführungsveranstaltungen der Institute und der Fachschaften der HRW.

### **ZUM GUTEN SCHLUSS...**

Das duale Studium bietet von Anfang an sehr viele Praxiserlebnisse und gibt Ihnen die Möglichkeit, durch das gesamte Studium hinweg viele Erfahrungen im Betrieb zu sammeln und einen guten Berufseinstieg zu finden. Zu beachten ist allerdings, dass das duale Studienformat hohe Anforderungen an Sie stellen wird. Die zeitliche Belastung ist im Vergleich zum regulären Studium deutlich höher, da die studienintegrierten Praxisphasen in der Regel sowohl in den Vorlesungs- als auch in den vorlesungsfreien Zeiten geplant sind. Es bedarf daher eines guten Selbstmanagements. Auch ein gutes Durchhaltevermögen ist sehr wichtig, denn die Studiendauer ist im Vergleich zum Vollzeitstudium durch die Integration der Praxisphasen länger. Insgesamt überwiegen aber klar die Vorteile vor den gegebenen Herausforderungen.

Bei Fragen wenden Sie sich gerne an die Zentrale Koordinatorin Duales Studium:

**Beatrix Holzer**

Hochschule Ruhr West

Studiengangsqualitätsmanagement

Telefon: 0208 88254 126

E-Mail: [beatrix.holzer@hs-ruhrwest.de](mailto:beatrix.holzer@hs-ruhrwest.de)

**Besucheranschrift:**

Campus Parkstadt Mülheim

Wissollstraße 19, Raum 4.1.317

45478 Mülheim an der Ruhr

**Postanschrift:**

Duisburger Straße 100

45479 Mülheim an der Ruhr

[Website: Duales Studium](#)





HOCHSCHULE RUHR WEST  
UNIVERSITY OF APPLIED SCIENCES



## Hier kannst Du wachsen!

Studieren in Mülheim an der Ruhr oder in Bottrop bedeutet ...

- ... in kleinen Gruppen lernen.
- ... eine praxisnahe Ausbildung.
- ... eine moderne Ausstattung in den Hörsälen und Laboren.
- ... eine hohe Qualität der Lehre.
- ... mit dem Rad, dem Auto oder mit öffentlichen Verkehrsmitteln die HRW sehr gut erreichen.
- ... leben in einer Metropolregion.

Wir freuen uns auf Dich!