

KONTAKTE

Kristina Kähler | Hochschuldidaktik

Telefon: 0208 88254 - 138

E-Mail: kristina.kaehler@hs-ruhrwest.de

Nina Friese | Hochschuldidaktik & Service Learning

Telefon: 0208 88254 - 197

E-Mail: nina.friese@hs-ruhrwest.de

Ina Thiesies-Cremer | E-Learning

Telefon: 0208 88254 - 917

E-Mail: elearning@hs-ruhrwest.de

Katharina Wildenhues | Forschung & Transfer

Telefon: 0208 88254 - 195

E-Mail: katharina.wildenhues@hs-ruhrwest.de

Murat Keskin | Personalentwicklung

Telefon: 0208 88 254 - 795

E-Mail: murat.keskin@hs-ruhrwest.de

Monika Eisenberg | Studiengangsqualitätsmanagement

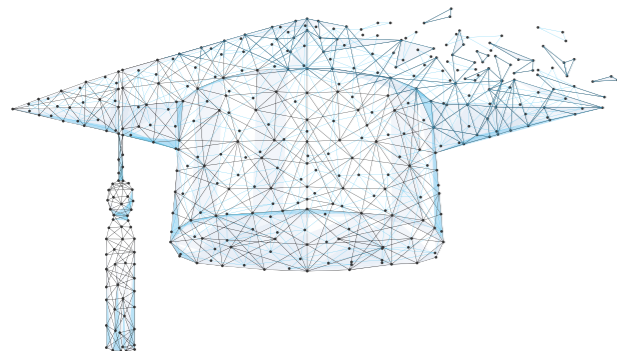
Telefon: 0208 88 254 - 294

E-Mail: evaluation@hs-ruhrwest.de

Carolin Schmitz | Personalservice

Telefon: 0208 88254 - 397

E-Mail: carolin.schmitz@hs-ruhrwest.de



Stand September 2020 | Bildquellen: Mike Hemming Photographie, iStock

AUCH NACH DEN ERSTEN SEMESTERN

sind Sie herzlich eingeladen, sich bei Fragen jederzeit an die Teams Hochschuldidaktik, E-Learning, Personalentwicklung, Studiengangsqualitätsmanagement (kurz: StudQM) oder Forschung & Transfer zu wenden. Die Mitarbeiter:innen sind für Sie da, wenn es zum Beispiel um diese Themen geht:

- ✓ Beratung und Unterstützung zur Gestaltung von kompetenzorientierten Lehr-Lernsettings und Prüfungen, zu projektbasiertem Lernen u.v.m. → **Hochschuldidaktik**
- ✓ Hospitationen in und Feedback zu Ihren Lehrveranstaltungen → **Hochschuldidaktik**
- ✓ Durchführungen eines TAP-Verfahrens zur studentischen Zwischenevaluation → **Hochschuldidaktik / StudQM**
- ✓ Beratung und Unterstützung zu den Möglichkeiten digitaler Medien in der Lehre → **E-Learning**
- ✓ Beratung zu digitalen Prüfungsformen → **E-Learning**
- ✓ Führungskräftecoaching, Beratung und Angebote zu Ihrer beruflichen Entwicklung → **Personalentwicklung**
- ✓ Hilfestellung bei allen Fragen zu den Themen Drittmittel und Wissenstransfer → **Forschung & Transfer**

NEUBERUFENENPROGRAMM

1 SEMESTER

Erstgespräch
Hochschuldidaktik

Teamevent

2 SEMESTER

hdw-nrw
Basiskurs

hdw-nrw
Weiterbildungen*



Veranstaltungs-
Hospitation

Feedback der
Studierenden
(TAP-Verfahren)

Veranstaltungs-
Hospitation

PÄDAGOGISCHE EIGNUNG

*Empfehlung, kein Kernelement

HINWEIS

In Ihrem zweiten Semester nach Berufung durchlaufen Sie den Prozess zur Feststellung der pädagogischen Eignung. Dieser Prozess dient Ihrer (fach-)didaktischen Weiterentwicklung und soll den Lernerfolg und die Lernzufriedenheit der Studierenden sichern. Der Prozess beinhaltet Hospitationen, kollegiale Feedbackgespräche und studentisches Feedback. Das Neuberufenenprogramm flankiert diesen Prozess durch begleitende und unterstützende Maßnahmen. Sie können sich während des Prozesses jederzeit an das Team Hochschuldidaktik wenden.



HIER FINDEN SIE UNS

Campus Mülheim an der Ruhr
Duisburger Str. 100
45479 Mülheim an der Ruhr

www.hochschule-ruhr-west.de/die-hrw/lehre-an-der-hrw-portal.hs-ruhrwest.de/lehre





HERZLICH WILLKOMMEN AN DER HRW

Um allen neuberufenen Professorinnen und Professoren einen guten Einstieg in die Lehre und eine erste Orientierung an der HRW zu ermöglichen, haben wir ein Programm entwickelt, in dem unterschiedliche Angebote und Unterstützungsmöglichkeiten für Sie gebündelt werden. In unserem Neuberufenenprogramm lernen Sie zentrale Anlaufstellen und Ansprechpartner:innen aus den Bereichen Lehre, Forschung und Personalentwicklung an der HRW kennen und knüpfen Kontakte zu anderen (neuen) Professorinnen und Professoren. In hochschuldidaktischen Workshops bauen Sie Ihre didaktischen Kompetenzen auf Basis unseres „Leitbilds Guter Lehre“ aus und entwickeln sie weiter.

Gute Lehre für erfolgreiches Lernen und erfolgreiche Studierende ist uns ein wichtiges Anliegen. Wir freuen uns, dass Sie dazu beitragen, die Qualität der Lehre an der HRW auf einem hohen Niveau zu halten und gemeinsam mit uns weiterzuentwickeln!

Ihr Team Hochschuldidaktik



Für neuberufene Professorinnen und Professoren, die zunächst auf Probe verbeamtet werden, ist die Teilnahme an den Kernelementen des Neuberufenenprogramms verpflichtend. Sie erhalten dafür im ersten Jahr an der HRW eine Lehrdeputatsermäßigung von je zwei SWS pro Semester. Professorinnen und Professoren, die direkt auf Lebenszeit berufen werden, sind von der Verpflichtung ausgenommen, können das Programm aber optional ebenfalls gern in Anspruch nehmen.

Erstgespräch | Hochschuldidaktik

In einem Kennlern- und Orientierungsgespräch bekommen Sie Informationen über unterschiedliche Beratungs-, Feedback- und Unterstützungsmöglichkeiten im Bereich Lehre, auf die Sie jederzeit zurückgreifen können. Themen dieses Gesprächs können z.B. Ihre Vorerfahrungen in der Lehre, erste Ideen für Ihre Lehrveranstaltungen, offene Fragen oder auch Umsetzungsmöglichkeiten des „Leitbilds Guter Lehre“ sein.

Teamevent | Personalentwicklung

Als neuberufene:r Professor:in möchten wir Sie mit einem besonderen Event an der HRW willkommen heißen, bei dem Sie die anderen Neuberufenen und das Präsidium kennenlernen. Sie können sich mit der Geschichte und Organisationsstruktur der HRW vertraut machen und erhalten einen Einblick in die Hochschulstrategie.

Didaktische Weiterbildungen | Netzwerk hdw-nrw

Zur didaktischen Weiterqualifizierung zum Thema Lehren und Lernen stehen Ihnen über 100 Angebote des Hochschuldidaktischen Weiterbildungsnetzwerks Nordrhein-Westfalens (www.hdw-nrw.de) zur Verfügung. Die Teilnahme am Basiskurs für Neuberufene ist verpflichtend, der Besuch von mindestens zwei weiteren Kursen wird empfohlen.

KERN- ELEMENTE

ZUSATZ- ANGEBOTE

Diese Angebote können Sie jederzeit in Anspruch nehmen.

Lehrenden-Coaching | externe Coaches

Ein persönlicher externer und qualifizierter Coach steht Ihnen bei Ihrer individuellen Lehrkompetenzentwicklung zur Seite. Bei Interesse beim Referat Hochschuldidaktik melden.

Wegweiser EL | E-Learning

Wenn Sie gerne eigene digitale Lehr- und Lernangebote entwickeln möchten, aber noch nicht so recht wissen wie, empfehlen wir Ihnen den „Wegweiser E-Learning“. Die Veranstaltung gibt Ihnen Orientierung, Tipps und Anregungen für einen erfolgreichen Einstieg in die digitale Lehre und soll neugierig auf alternative Lehrformate machen.

Einführung in Moodle | E-Learning

Lernen Sie Moodle kennen, die zentrale Online-Lernplattform der HRW, die allen Lehrenden und Studierenden als Austauschforum und virtuelle Kollaborationsumgebung dient. Ergänzt wird das Angebot durch regelmäßige Themenworkshops, z.B. zu Open Educational Resources, Moodle-Plugins wie H5P und STACK, Veranstaltungsorganisation mit Moodle u.v.m..

Einführung in die Medientechnik | E-Learning

Damit Sie bei Ihren ersten Veranstaltungen bereits mit der Technik in den Hörsälen und Seminarräumen vertraut sind, beraten wir Sie vor Ort an allen Standorten bevor die Vorlesungszeit beginnt.

Kollegiale Beratung | Hochschuldidaktik

Kollegiale Beratung ist eine Gesprächsmethode zur Reflexion von Fragen und Herausforderungen aus dem Berufsalltag. Sie beraten sich mit Kolleginnen und Kollegen und entwickeln gemeinsam Lösungsansätze. Wir organisieren gern Termine für Sie.

Einführung in das Lehrportfolio | Hochschuldidaktik

Ein Lehrportfolio dient der Reflexion Ihrer Lehre und Ihrer didaktischen Kompetenzentwicklung. Sie können es außerdem in den Prozess zur Feststellung der pädagogischen Eignung einbringen. In der Einführung erhalten Sie einen Einblick in mögliche Gestaltungsformate und Inhalte.

Einführung Service Learning | Hochschuldidaktik

Service Learning verbindet fachliches Lernen mit der Befähigung zur Übernahme gesellschaftlicher Verantwortung. In einem Kurzinput lernen Sie das Konzept anhand von Best Practices der HRW kennen und erhalten einen Einblick in die didaktischen Grundlagen. Abschließend werden Ihnen Beratungsangebote vorgestellt und bei Bedarf individuelle Termine vereinbart.

Erstgespräch | Forschung & Transfer

Wie können Sie sich als Forscher:innen vernetzen und Kontakt zu Drittmittelgeber:innen herstellen? Wie lassen sich anwendungsorientierte Transferprojekte und hochschulnahe Gründungen planen und umsetzen oder wie bleiben Sie mit den Alumni der HRW in Kontakt? Ein Erstgespräch dient der Information über mögliche Unterstützungsangebote.

Vertiefungsangebot | Forschung & Transfer

Basierend auf dem Erstgespräch werden spezifische Workshops und Veranstaltungen angeboten, z.B. zu Förderformaten, Kreativitätstechniken, Geschäftsmodellentwicklung bei Gründungsideen, zur Antragsformulierung und auch zur internen Vernetzung (wie das Forscher:innen-Frühstück).

